



Sebastián Vereá

ALMA

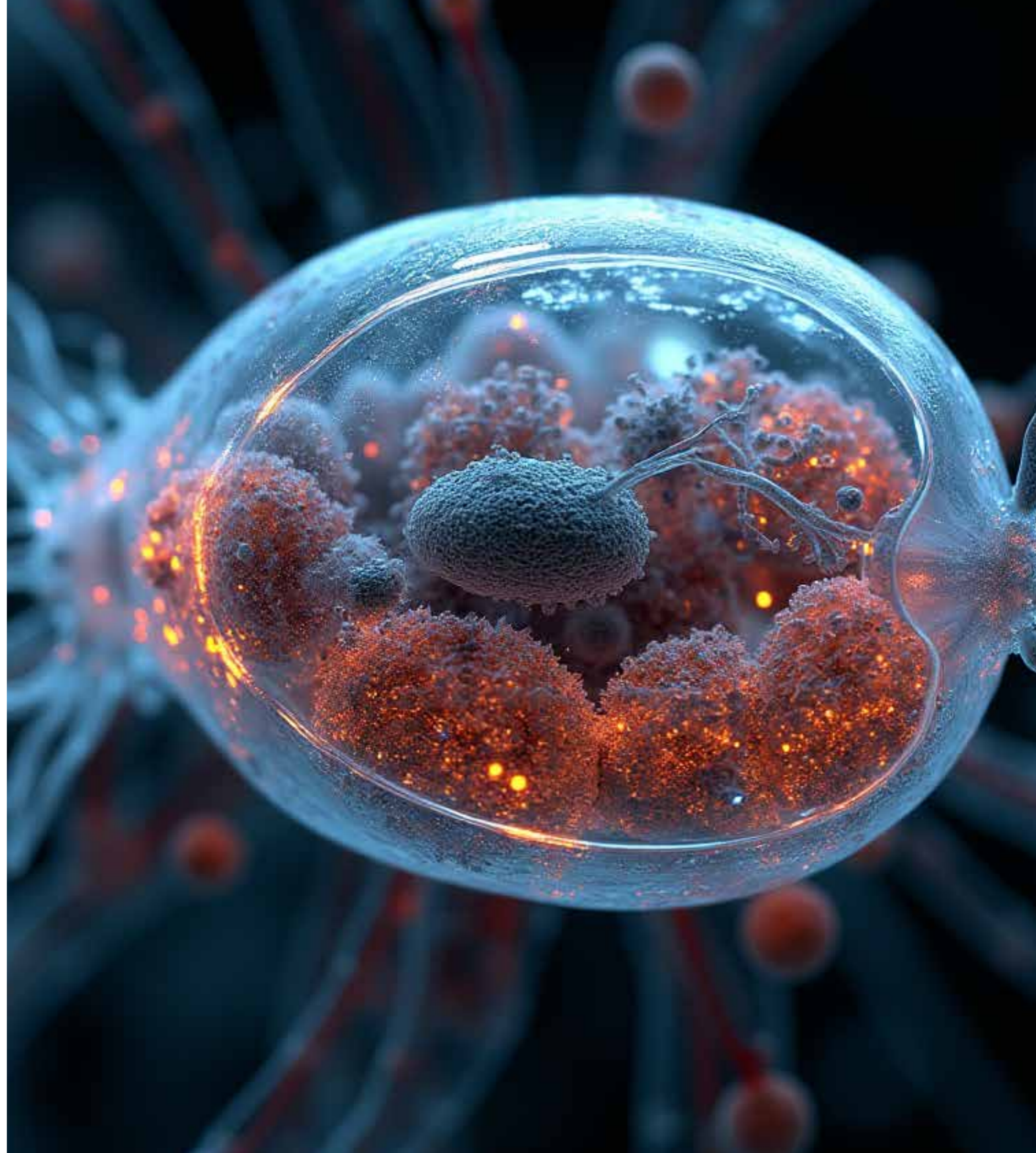
Performance
Audiovisual

Acerca de la obra

ALMA es una performance audiovisual que explora la pregunta de cómo puede aparecer la consciencia y la vida en una máquina.

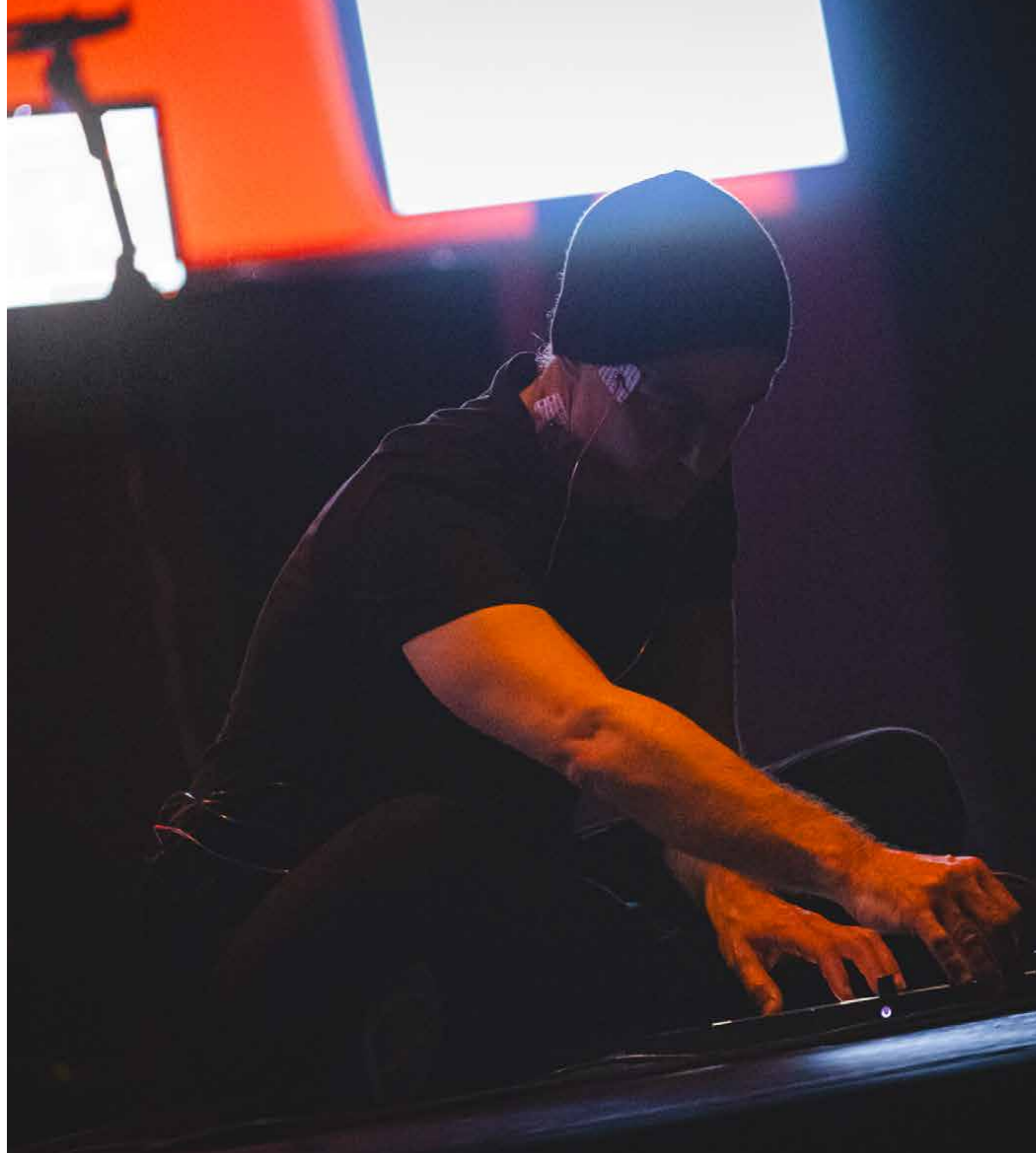
En la escena se despliegan tres estaciones de trabajo en las que el performer opera sobre los sistemas de audio, video y música, a modo de laboratorio.

Con 30 minutos de duración, la pieza despliega una narrativa audiovisual cinematográfica con imágenes de aparente origen científico, música original y sonidos generados por modelos entrenados con inteligencia artificial.



En cinco actos, la pieza utiliza música, sonido, textos e imágenes potentes que emergen de la exploración en las estaciones de trabajo desplegadas en el escenario.

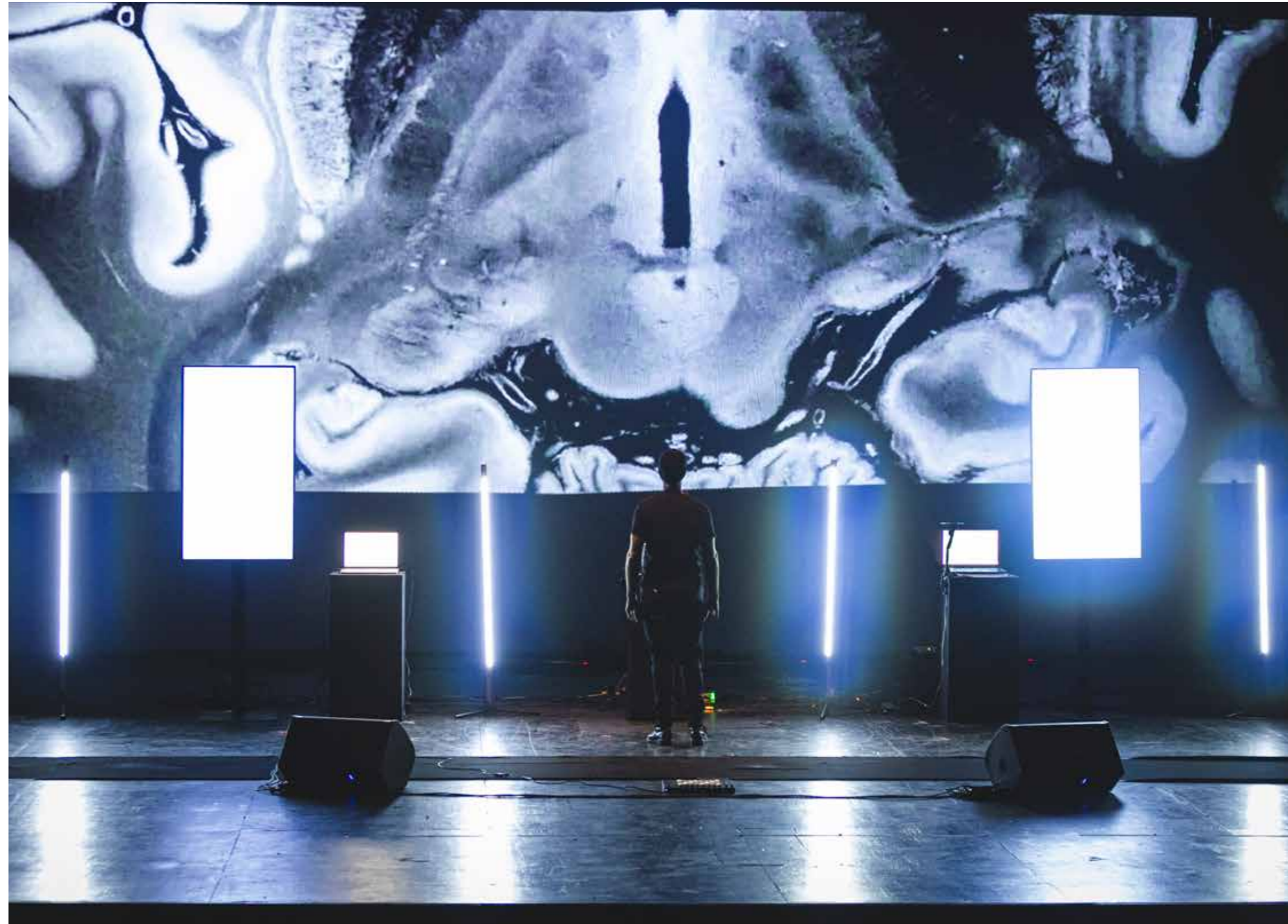
Aparentes entes biológicos, códigos, autómatas y voces conforman la narrativa de un viaje por los enigmas de la vida y la consciencia.



Planta

La puesta escénica utiliza 2 (dos) pantallas LCD verticales de entre 50 y 70 pulgadas (dependiendo del recinto), una pantalla principal con resolución de 1920 x 1080 como fondo de escenario, seis luces led y tres tarimas principales en las que se ubican las computadoras y estaciones de trabajo del performer.

Fue estrenada en el festival Mutek Buenos Aires en 2024.



Guión, música y videos:
Sebastián Vereá

Asistencia Técnica:
Martín Grieco Levy

Contacto
sebastianverea@gmail.com

+54911 2656 2505

